



OpenCPN, selon Shoreline

[Plan du site](#) ---> [Dossier techniques](#) ---> Le dossier d'initialisation ---> Les dossiers optionnels

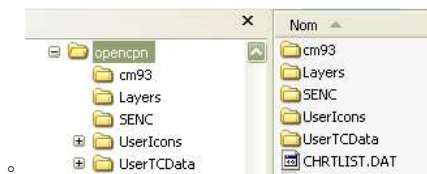
DT_46 Les dossiers optionnels

Validité : Version stable 3.0.2 et version bêta 3.1.xxx

 [Version pdf imprimable](#)

Les trois dossiers :

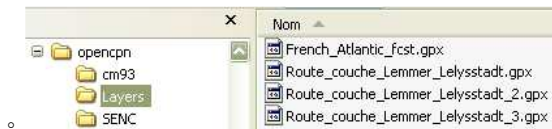
- Leurs noms : "Layers", "UserIcons" et "UserTCData".
 - La casse est importante dans la façon d'écrire les noms de ces dossiers.
- Ils ne sont pas créés automatiquement par OpenCPN.
- Ces dossiers doivent être créés, librement, par chaque utilisateur, dans le dossier d'initialisation.



[Up](#)

Le dossier "Layers" :

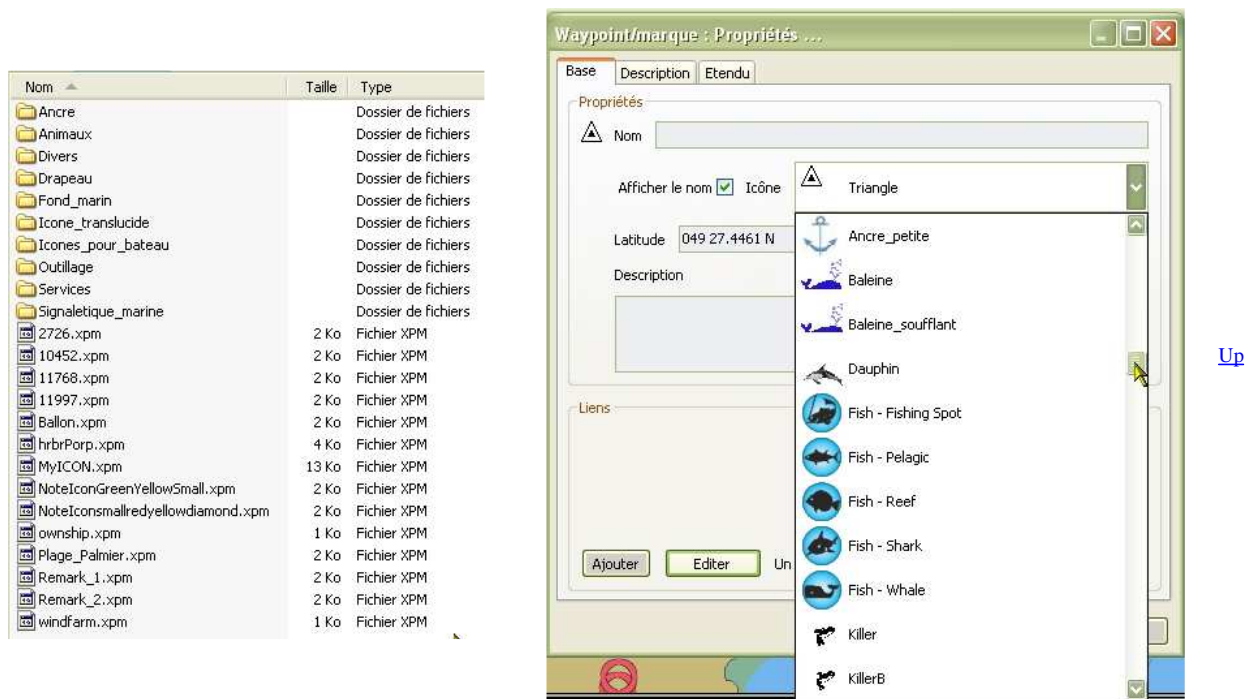
- Il sert à contenir les couches permanentes contenant des données que l'utilisateur veut voir apparaître en permanence sur les cartes.
- Ces données doivent être des fichiers gpx.
- Ces fichiers gpx doivent contenir des routes et/ou des traces et/ou des marques.
 - Voir à ce sujet la page "[Les couches](#)" sur le fonctionnement des couches et la façon de fabriquer une couche.



[Up](#)

- Le contenu de ce dossier sera chargé, au lancement d'OpenCPN, si, dans la "Boite à outils", onglet "Etc...", la case à cocher "Couches initiales : Charger" est cochée.
- Vous pourrez voir exactement le résultat du chargement dans le gestionnaires de couches.

Le dossier UserIcons :



- Il sert à contenir les icônes personnelles, au format xpm, qui viennent s'ajouter aux stock d'icônes déjà présentes dans le logiciel.
- Il peut contenir des sous-dossiers et ces sous dossiers peuvent contenir eux même des icônes.
- L'une de ces icônes peut s'appeler "Ownship". Dans ce cas, l'icône, traditionnelle du bateau, déjà contenu dans OpenCPN, est remplacée, à l'écran, par l'icône Ownship.
- Les icônes apparaissent dans la fenêtre de propriétés des marques et waypoint.
- Les icônes sont listées selon deux critères :
 - En premier lieu, dans l'ordre alphabétique des noms des sous dossiers
 - En second, à l'intérieur d'un sous dossiers, dans l'ordre alphabétique des nom des fichiers d'icônes.
- Par conséquent, ceci permet, à chaque utilisateur, d'organiser, à son gout, l'ordre dans lequel les icônes apparaissent dans la fenêtre des propriétés des marques et waypoint.

Le dossier "UserTCDData" :

Version stable 3.0.2 :

- Il sert à contenir des données externes pour les marées et les courants.
- Par exemple, il sert à contenir les données concernant les marées et les courants dans la zone "France", données qui sont mises en ligne par le marin Merak56.
 - Voir à ce propos les trois pages : [P 21 Marées](#), [P 22 Courants](#), [P 23 Données externes](#)
- Il peut y avoir plusieurs sous dossiers, dans ce dossier UserTCDData. Chacun des ces sous dossiers peut contenir les deux fichiers nécessaires à l'affichage des données marées et courants d'une zone donnée.

Nom	Taille	Type
HARMONIC	2 433 Ko	Fichier
HARMONIC.IDX	77 Ko	SQL Server Replication Snapshot Index Script

Version bêta 3.1.xxx

- Il n'est plus nécessaire de mettre en place ce dossier pour y placer les données externes concernant les marées et les courants.
- Les données externes peuvent être placées dans n'importe quel dossier de votre choix.
 - Mais rien n'empêche de les mettre dans un dossier, au nom de votre choix, à cet emplacement.

[Aller au plan du site](#)

[Haut de page](#)

Copyright : Ce site web est protégé contre toute utilisation commerciale.
Dernière modification de cette page : 15/08/2012