



## OpenCPN, selon Shoreline

[Plan du site](#) ---> [Plus loin](#) ---> Les courants

P\_22 Afficher les courants

Validité : Version stable 2.5 ou 3.0.2 et version bêta 3.1

 [Version pdf imprimable](#)

[Icônes](#)

[Affichage détaillé](#)

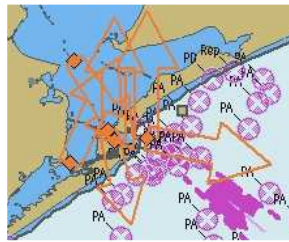
[Zones](#)

[Zone France](#)

Icônes :



- Ci dessus, Icônes affichées à faible niveau de zoom



- Icônes affichées à niveau de zoom moyen.
- Leur superposition éventuelle rends la lecture difficile.



- Ici à gauche et ci dessus, icône affichée à fort niveau de zoom.

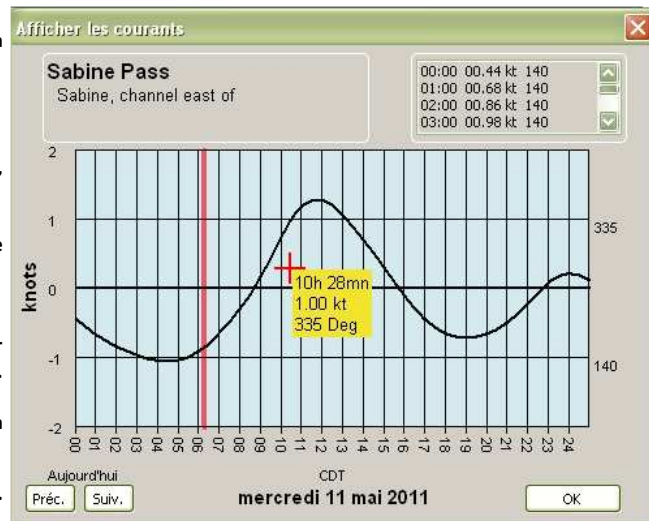
- Le carré visible à la queue de chaque flèche est le point de la carte pour lequel l'information est publiée.
- En faisant un clic droit sur ce carré, on affiche plus d'informations

- Notez que :
  - la direction de la flèche donne la direction du courant,
  - La longueur de la flèche est proportionnelle à la vitesse du courant.

[Up](#)

Information détaillée sur l'évolution d'un courant :

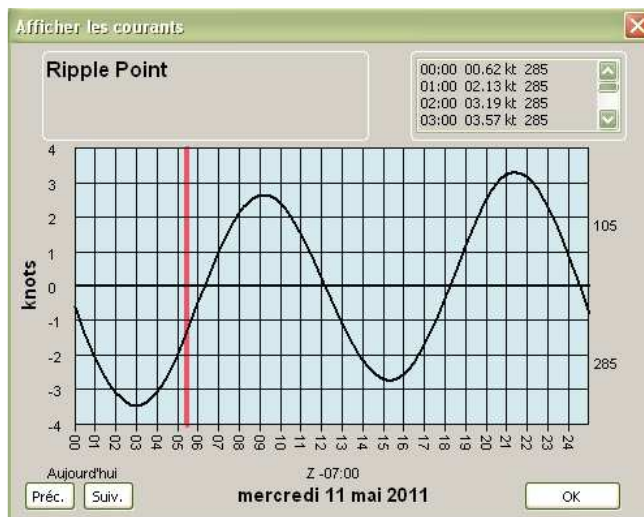
- Faites un clic droit sur le carré de l'icône qui indique la disponibilité de données en un lieu donné.
- Une fenêtre s'ouvre qui indique :
  - En haut
    - A gauche : Le lieu
    - A droite : L'heure, la vitesse et la direction, heure par heure dans la journée affichée.
  - En bas
    - A gauche, deux boutons pour changer de jour.
    - Au milieu :
      - La date du jour,
      - Le décalage horaire du fuseau par rapport à la zone de votre ordinateur. (ici Z + 9h)
    - A droite, un bouton "Ok" pour fermer la fenêtre.
- Promener votre souris dans la zone de la courbe centrale. Vous saurez pour chaque heure :
  - La vitesse du courant,
  - La direction du courant.



[Up](#)

Nota bene :

- La trait vertical rouge indique l'heure au lieu concernée mais dans le fuseau horaire du lieu concerné.
  - Ici, il semble être 22h 17 mais il était 23h 17 sur l'ordinateur qui a servi à faire cette copie d'écran.
- La trait vertical rouge indique l'heure au lieu concerné dans le fuseau horaire du lieu concerné.
  - Dans cet exemple, le marégramme annonce 5h 25
  - Mais il était 22h 25 sur l'ordinateur qui a servi à faire cette copie d'écran du fait que les Anglais et les Français n'utilisent pas le même fuseau horaire.
  - Cette différence de 7 heures (en moins) est indiquée en dessous du graphique par la mention Z -07:00.



[Up](#)

### Zones à données disponibles :

- Des données sont disponibles, en natif, dans OpenCPN :
  - pour toutes les côtes des USA,
  - pour la côte ouest du Canada
- Les données officielles du SHOM pour les côtes Françaises ne sont pas utilisables. Il faudrait les acheter.
  - Et en l'état actuel du développement d'OpenCPN, leur affichage est impossible.

[Up](#)

### Zone France :

- Sous votre seule responsabilité :
  - Vous pouvez intégrer des modules extérieurs de prédiction des marées,
  - En particulier, un marin français, Merak56, a construit des fichiers de données pour les côtes de France.
    - Ces fichiers sont accessibles ici : [La solution de Merak56](#)
    - A ce jour, Merak56 indique, dans un post sur le forum H&O, qu'il s'agit de la version 8 de son travail et qu'un autre marin, Sailor 54, lui a apporté son soutien pour vérifier les données qu'il nous propose.
  - Avec OpenCPN 2.5 version stable :
    - Mettez en oeuvre ce qui est expliqué dans cette page pour utiliser les données de la solution Merak56 : [P 23](#)
  - Avec OpenCPN 3.0 version stable :
    - Mettez en oeuvre ce qui est expliqué dans cette page pour utiliser les données de la solution Merak56 : [P 23](#)
  - Avec openCPN 3.1 version bêta :
    - Mettez en oeuvre ce qui est expliqué dans cette page pour utiliser les données de la solution Merak56 : [P 23](#)
- Nota bene : L'interprétation et l'utilisation de ces données de courants doivent se faire avec la plus grande prudence.
- Quelques liens utiles :
  - <http://www.shom.fr/>
  - <http://maree.info/>

[Up](#)

[Aller au plan du site](#)

[Retour haut de page](#)

Copyright : Ce site web est protégé contre toute utilisation commerciale.  
Dernière modification de cette page : 5/08/2012