



## OpenCPN, selon Shoreline

[Plan du site](#) ---> [Plus loin](#) ---> Les plug-in : FindIt-Gestionnaire de stock

P\_13 Gestionnaire de stock, FinIt

Validité : 3.0

 [Version pdf imprimable](#)

A quoi ça sert ?

- Ce complément permet de gérer tous les stocks du bateau, quelques soient leurs natures.
- Ce complément fonctionne partiellement, en "partenariat" avec le complément "LogBook, livre de bord" (voir [P\\_12](#))

[Up](#)

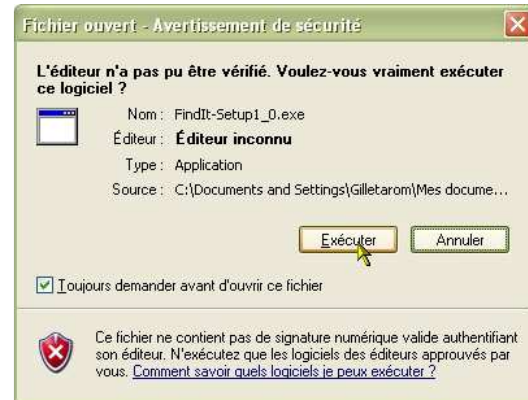
Télécharger et installer ce complément

- La version pour OpenCPN 3.0 est téléchargeable ici :
  - <http://opencpn.org/ocpn/downloadplugins>
- Le fichier que vous téléchargez est un exécutable qui permet d'installer automatiquement le complément

[Up](#)

A) Cliquez sur le fichier d'installation

et dites "Executer"



[Up](#)

B) Choisissez votre langue d'installation



[Up](#)

C) Choisissez votre mode d'installation

- En temps normal, choisissez "Normal installation"
- Si vous avez une installation "parallèle" de OpenCPN 3.0, et que vous voulez installer le LogBook dans cette installation parallèle, choisissez "Parallel installation"
- Pour une installation sur clé USB, commencez par installer dans le PC puis voyez cette page : [DT 53](#)



[Up](#)

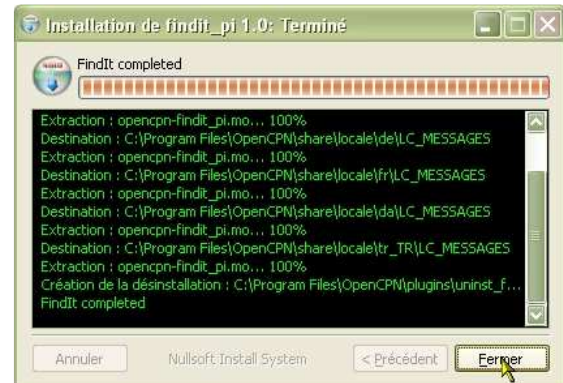
## D) Choisissez le dossier d'installation

- En temps normal, si vous avez laissé OpenCPN s'installer tout seul, laissez faire sans rien modifier.
- Si vous voulez faire une installation parallèle, vérifiez que le dossier proposé est bien le bon. Sinon, sélectionnez un autre dossier.



Up

## E) C'est fini.



Up

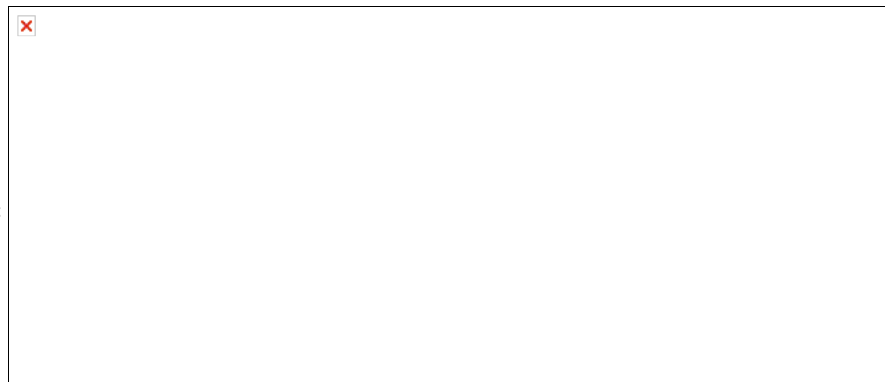
*Activation du complément :*

Après l'installation d'OpenCPN, la barre d'icônes du haut de l'écran, ne comporte pas l'icône de ce complément

Up

L'outil "FindIt , gestionnaire de stocks " n'est pas en service. -----> *Avant tout, il faut mettre en service l'outil "FindIt" :*

- Mise en service de l'outil "FindIt" :
  - Aller dans la "Boite à outils", onglet "Compléments",
  - Cliquer sur l'icône "FindIt".

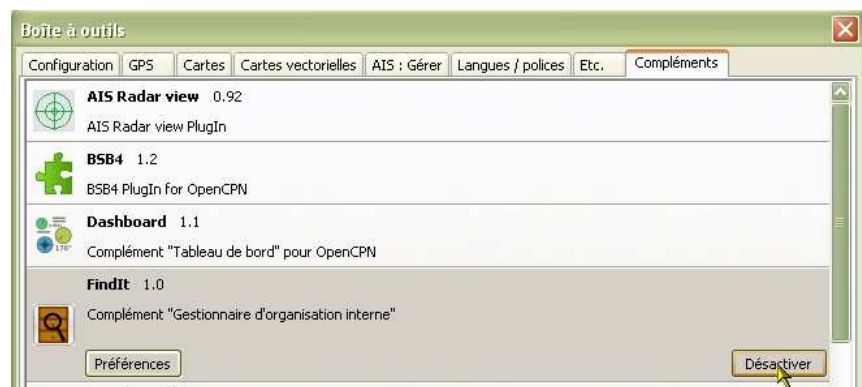


Up

Cliquez sur "Permettre"

Up

Du changement.



Up

- Et il est possible d'entrer dans les préférences

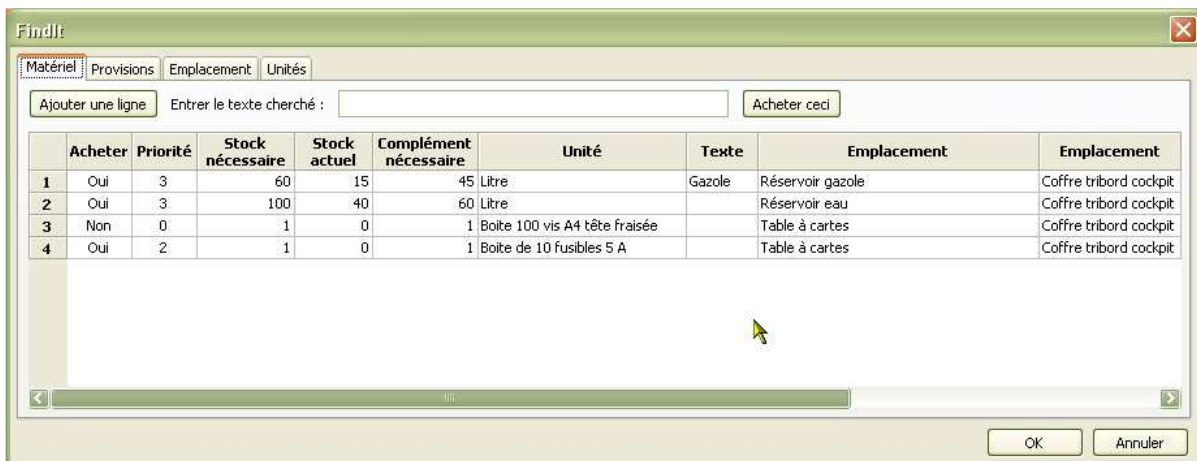


- A ce stade, l'outil est activé
- L'icône est affichée :



La structure de la fenêtre :

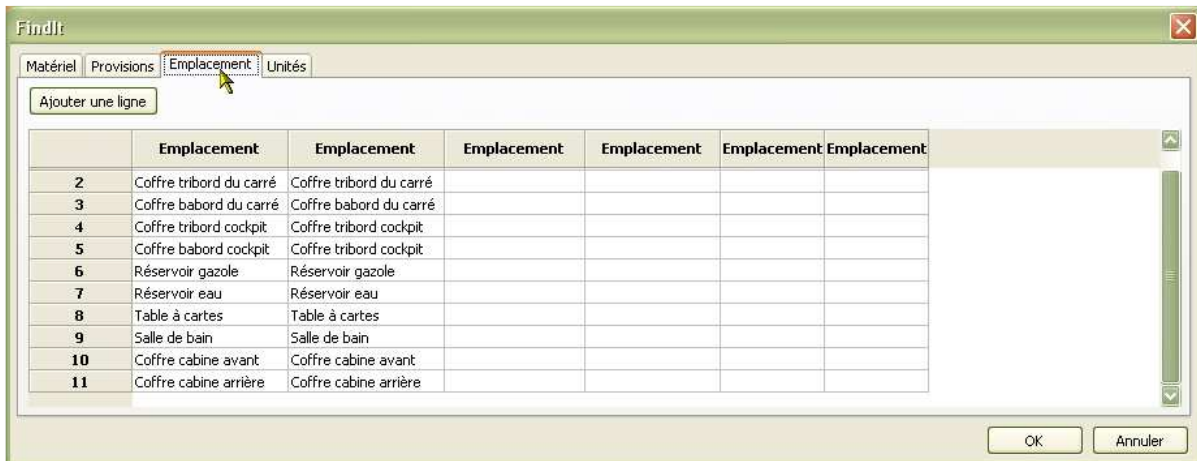
- Quatre onglets :
  - Les deux onglets de gauche comporte une ligne :
    - avec un bouton "ajouter une ligne",
    - un mini moteur de recherche interne
    - une commande reliant le contenu de l'onglet au complément "LogBook".
  - Les deux autres onglets n'ont que le bouton "Ajouter une ligne".
- Un exemple de remplissage a été créé ci dessous.
- Vous devrez réaliser vous même les remplissage des onglets,
  - en commençant par les deux onglets de droites,
  - et vous pourrez remettre de l'ordre dans tout cela à votre guise ultérieurement.



- 13 colonnes dont six pour les emplacements.
- Et le bouton miraculeux "Acheter ceci" :
  - qui ouvre immédiatement le complément "LogBook"
  - qui ajoute automatiquement autant de ligne que de ligne marquée "Oui" dans le livre de bord.



- Identique à l'onglet "Matériel"
- Et le même bouton miraculeux que le premier onglet.



Up

- Le bateau est supposé avoir autant de lieux de rangement que possibles.
  - La liste des lieux de rangement est modifiable à volonté
- Chaque produit, figurant dans la liste des provisions ou des matériels, peut être réparti sur plusieurs lieux de rangement.
  - Chaque produit du stock peut être réparti en au plus 6 emplacements.



Up

- La liste des unités est créée et modifiée à volonté par l'utilisateur
- Cette liste est soumise seulement à l'imagination de l'utilisateur.

[Aller au plan du site](#)

[Haut de page](#)

Copyright : Ce site web est protégé contre toute utilisation commerciale.  
Dernière modification de cette page : 27/06/2012