



OpenCPN, selon Shoreline

[Plan du site](#) ---> [Plus loin](#) ---> Les variations magnétiques

P_04 Afficher les variations magnétiques

Validité : 3.0

[Version pdf imprimable](#)

Télécharger le complément

[Up](#)

- Selon la version d'OpenCPN, différentes versions successives ont été mises en ligne.
 - Toutes les versions sont téléchargeables sur cette page, de la version pour OpenCPN 2.5 à celle pour OpenCPN 3.0 :
 - <http://opencpn.org/ocpn/downloadplugins>

Activation du complément :

Après l'installation d'OpenCPN, la barre d'icônes du haut de l'écran, ne comporte pas l'icône de l'outil d'affichage des variations magnétiques. (du côté gauche sur cette copie d'écran)

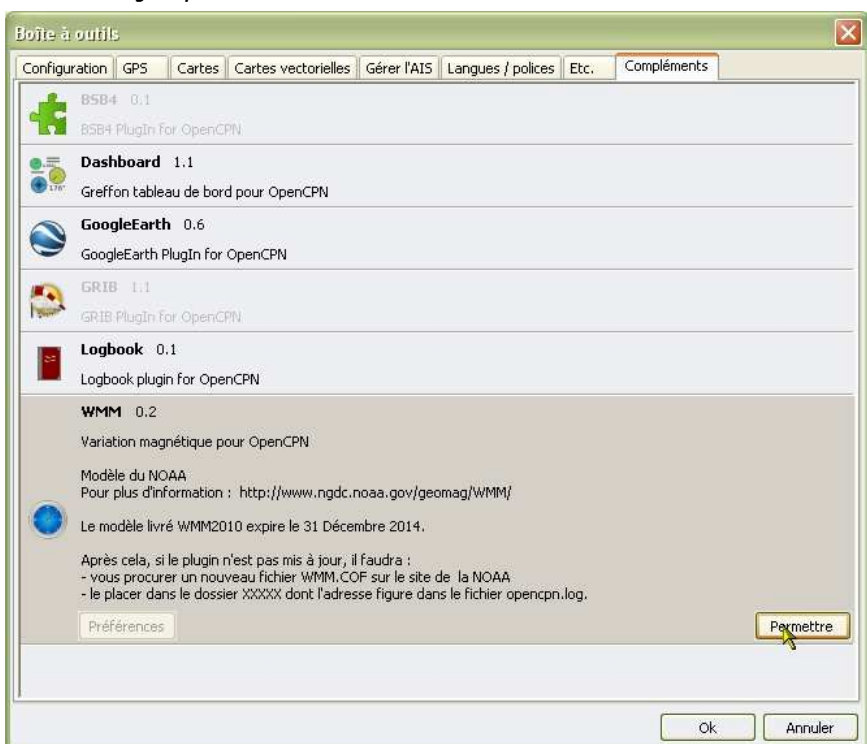


[Up](#)

L'outil "Variations magnétiques", c'est son nom, n'est pas en service.

Avant tout, il faut mettre en service l'outil "Variations magnétiques" :

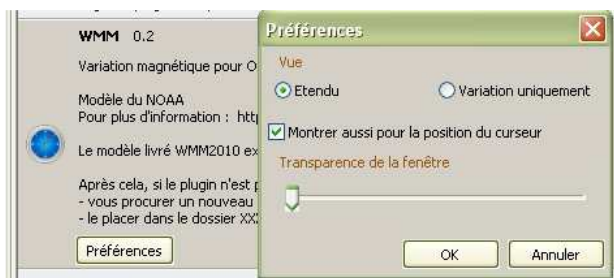
- Mise en service de l'outil "Variations magnétiques" :



[Up](#)

- Aller dans la "Boîte à outils", onglet "Compléments",
- Cliquer sur l'icône "Variations magnétiques".

- Ensuite cliquez sur "Préférences"
- Faites vos choix :
 - Affichage étendu ou réduit,
 - Avec ou sans les données pour la position du curseur,
 - Adaptation de la transparence de la fenêtre,
- Validez par "Ok".



[Up](#)

- A ce stade, l'outil est activé et l'icône est affichée:



L'icône "Variations magnétiques" est présente dans la barre d'icônes.

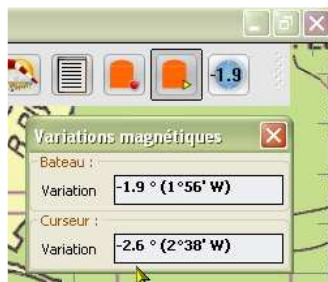


L'icône "Variations magnétiques" et son infobulle.

[Up](#)

Les affichages

Affichage réduit et sans transparence.
 Notez que la variation pour la position du bateau apparait aussi dans l'icône du plug-in dans la barre d'icônes d'OpenCPN.



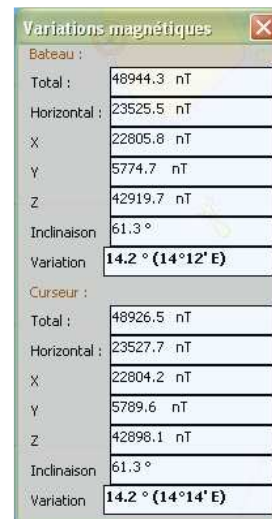
Affichage dans l'icône du plug-in



Affichage réduit
Transparence assez forte



Affichage étendu :



[Up](#)

Données affichées et cartes des variations magnétiques :

- Les données affichées par le plug-in WMM ont été fournies par le NOAA (L'équivalent du SHOM pour les USA).
 - Ces données sont intégrées dans un fichier ad-hoc dans le logiciel OpenCPN
 - Ce fichier de données est valide jusqu'à la date indiquée dans l'onglet "Complément" de la "Boite à outils" en cliquant sur la ligne du plug-in WMM.
- Pour comprendre ce qu'on appelle carte des variations magnétiques, voyez cette page : [CD 22](#)
- Les "données" affichées par les cartes des variations magnétiques ne sont pas accessibles par le plug-in WMM.

[Up](#)

[Aller au plan du site](#)

[Haut de page](#)

Copyright : Ce site web est protégé contre toute utilisation commerciale.
 Dernière modification de cette page : 19/06/2012