



OpenCPN, selon Shoreline

[Plan du site](#) ---> [Configurer](#) ---> Boîte à outils : Onglet "Compléments (Plug-in)"

CFG_08 Bào : Onglet "Compléments" ("Plug-in")

Validité : 3.0

 [Version pdf imprimable](#)

L'onglet complet

Actuellement, plusieurs compléments (ou plug-in) ont été développés et sont fournis avec le logiciel lui-même. Entre autre :

- Météo (Grib).
- Tableau de bord (Dashboard),
- WMM (World magnetic model)

- 13 compléments sont développés ou en cours de développement.
- L'écran ci contre en montre plusieurs. Ils n'y sont pas tous.

Dans cette page, consacrée à la configuration des compléments (ou plug-in) nous ne parlons ici que de l'activation des deux plus anciens compléments

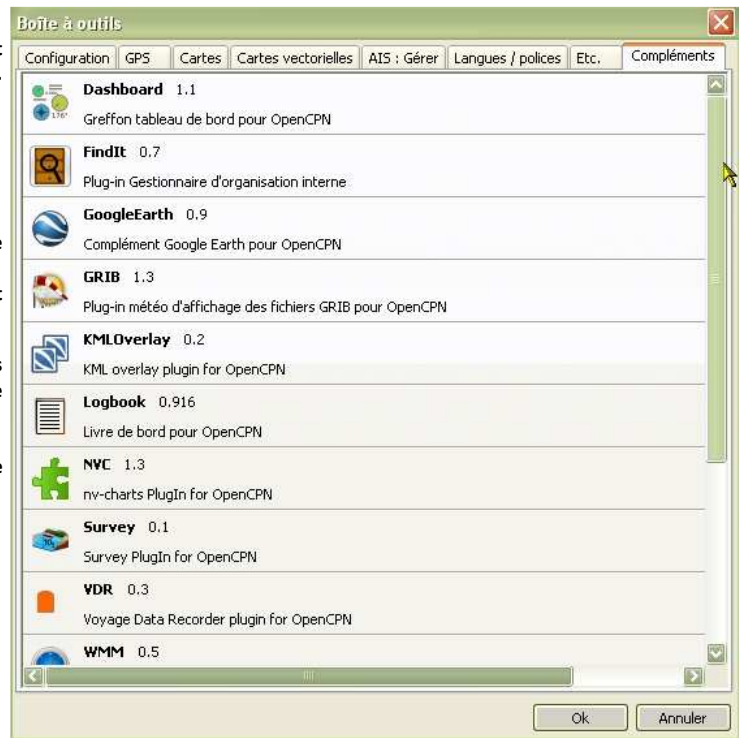
Pour en savoir nettement plus, vous pourrez lire, dans le chapitre "Pour aller plus loin", les pages :

- [P_01](#) : Tous les plug-in,
- Les pages dédiées :
 - [P_02](#) : Fichiers GRIB,
 - [P_03](#) : Tableaux de bord,
 - [P_04](#) : Variations magnétiques.
 - [P_05](#) : GE, Google earth
 - [P_10](#) : VDR, Enregistreur de données

Météo : Accès aux fichiers GRIB

Cliquez sur la ligne "Grib". Ceci fait apparaître le bouton :

- "Préférences"



Up



Up

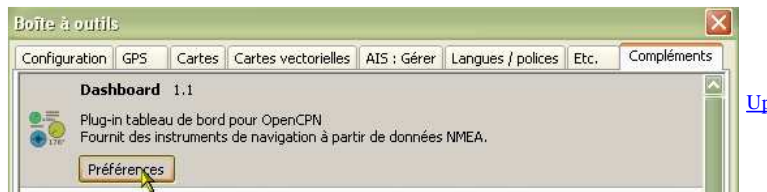
Préférences :

- ---> Ceci ouvre accès à une autre fenêtre donnant accès à deux cases à cocher.
- Afficher l'icône Grib
 - ---> Cocher cette case :
 - affiche l'icône GRIB dans la barre d'icône du haut de l'écran,
 - n'ouvre pas la fenêtre d'affichage des fichiers GRIB.
 - ---> Décocher cette fenêtre :
 - enlève l'icône GRIB de la barre d'icône du haut de l'écran,
 - ne ferme pas la fenêtre d'affichage des fichiers GRIB, si elle était ouverte.
- Utiliser le graphisme haute définition.

**Les tableaux de bord**

Cliquez dans la ligne "Dashboard". Ceci fait apparaître un bouton :

- "Préférences"

**Préférences**

- ---> En cliquant sur ce bouton, une nouvelle fenêtre nommée "Préférence du tableau de bord" apparaît.

Elle comporte 3 zones :

- Tableau de bord
 - ---> 1 zone à compléter
- Polices
 - ---> 4 choix de tailles de caractères pour diverses zones dans chaque instrument
- Instruments
 - ---> 20 instruments sont disponibles qui peuvent être :
 - affichés ou retirés à l'aide des boutons
 - "Ajouter"
 - "Supprimer".
 - réorganisés à l'aide des boutons
 - "Monter"
 - "Descendre".
- Il est possible de mettre en place plusieurs tableaux de bords qui peuvent être placés à volonté où bon vous semble sur l'écran par glisser-déposer.



[Aller au plan du site](#)

[Haut de page](#)